



TBE Anlagendiagnostik GmbH
SV | Ingenieurbüro | Condition Monitoring



VIBXPERT® II

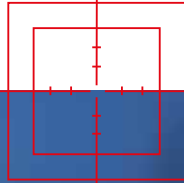
FFT Datensammler & Signalanalysator



- Schnelle Datenerfassung
- Professionelle Diagnosen
- Komfortable Bedienung
- Internationale Auszeichnungen

Setzen Sie auf PRÜFTECHNIK

und profitieren Sie von 40 Jahren Spitzentechnologie



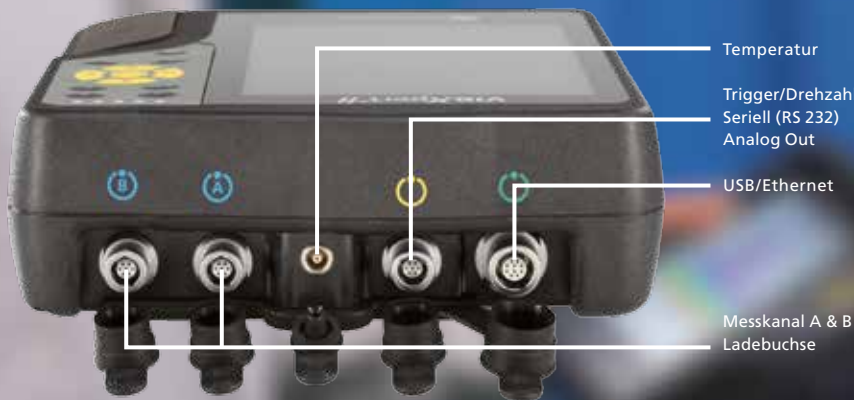
Mit dem neuen VIBXPRT® II beweist PRÜFTECHNIK Kompetenz und Innovationsstärke im Bereich der mobilen Datenerfassung und Maschinendiagnose.

Brillantes Display – lange Einsatzdauer: bei VIBXPRT® II kein Widerspruch!

VIBXPRT® II vereint die bewährten Merkmale seines Vorgängers mit den Vorzügen schneller Prozessoren und brillanter, energieeffizienter Farbdisplays. VIBXPRT® II zeigt, dass der Einsatz leistungsstarker Komponenten und ein niedriger Stromverbrauch heute kein Widerspruch mehr sind.

VIBXPRT® II ist ...

- ▶ Intuitiv bedienbar durch grafische Oberfläche und sinnvollen Farbeinsatz.
- ▶ Schnell durch optimierte Messabläufe und modernste Prozessor-Technologie.
- ▶ Ergonomisch durch griffiges Design und brillantes Farbdisplay.
- ▶ Leistungsstark in der Anwendung durch viele praktische Analysefunktionen und Messvorlagen.
- ▶ Ausdauernd durch lange Betriebsdauer und großen Datenspeicher.



Industriegerechte Schnittstellen

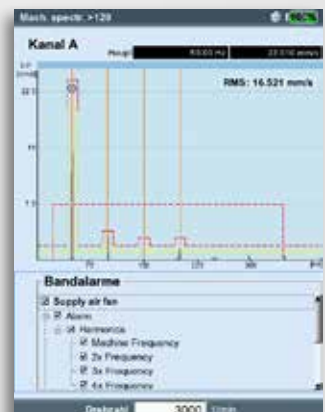
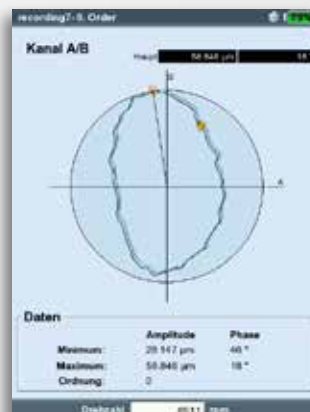
Die Anschlüsse für Aufnehmer und Kommunikation sind vor Umgebungseinflüssen geschützt und eindeutig gekennzeichnet.

Ansprechende Symbole unterstützen die Auswahl der Messaufgabe

Wellenschwungsanalyse mit Orbit, statischer Wellenlage und Runout.

Schmal- und breitbandige Überwachung von Kennfrequenzen im Spektrum

Einfach in der Bedienung - vielseitig in der Anwendung

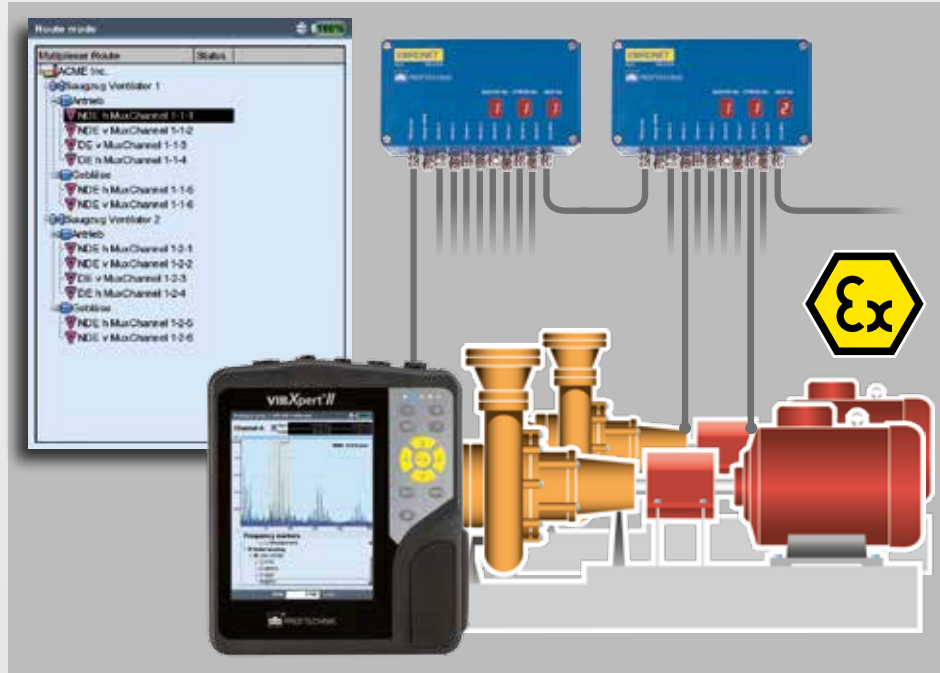


VIBXPERT® II Highlights für effizientes Arbeiten vor Ort

Anlagenverfügbarkeit erhöhen – Produktionsprozesse optimieren

Automatischer Multiplexer

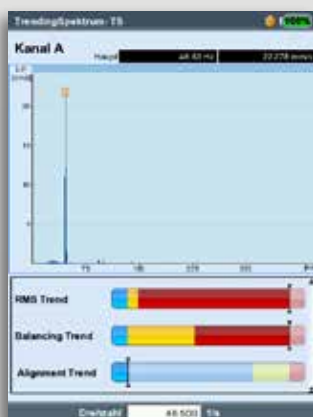
Machen Sie aus Ihrem VIBXPERT® II ein mobiles Online System und lassen Sie Routine-Inspektionen noch effizienter ablaufen. Zusammen mit einem VIBRONET® Multiplexer als automatischen Umschalter können Sie dann bis zu 54 Messstellen auf Knopfdruck abfragen. Die perfekte Lösung für eine schnelle und fehlerfreie Datenerfassung an schwer zugänglichen Messstellen. Die praktische Multiplexer-Funktion ist optional auch für Ex-Bereiche erhältlich.



Ein Knopfdruck genügt, um die Messdaten von mehreren Messstellen via Multiplexer automatisch abzufragen – eine sehr praktische Funktion, besonders für schwer zugängliche Messstellen.

Maschine O.K.?

Diese intuitive Zustandsanzeige bringt's auf den Punkt: Ein Balken, drei Farben und eine Pegelmarke genügen und Sie sehen auf einen Blick, ob die Maschine O.K. ist oder nicht. Das Beispiel unten zeigt eine Maschine mit einer Unwucht.



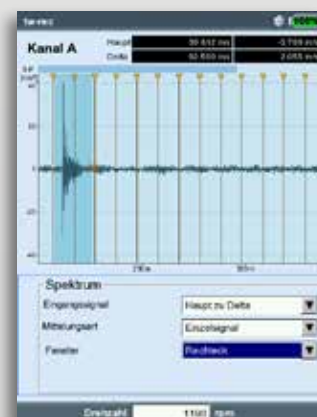
Automatisierte Diagnosen erleichtern die Maschinenüberwachung.

Temporäres Online System

Mit VIBXPERT® II können Sie die unterschiedlichsten Messaufgaben auch kontinuierlich aufzeichnen, wie z.B. Kennwert, Spektrum, Orbit, Phase, Zeitsignal. Eine automatisierte Datenerfassung ist über entsprechende Trigger flexibel einstellbar.



Schwingungskennwerte aufzeichnen (RMS, 0-p, p-p)



Transiente Signale erfassen und per FFT-Analyse verarbeiten.

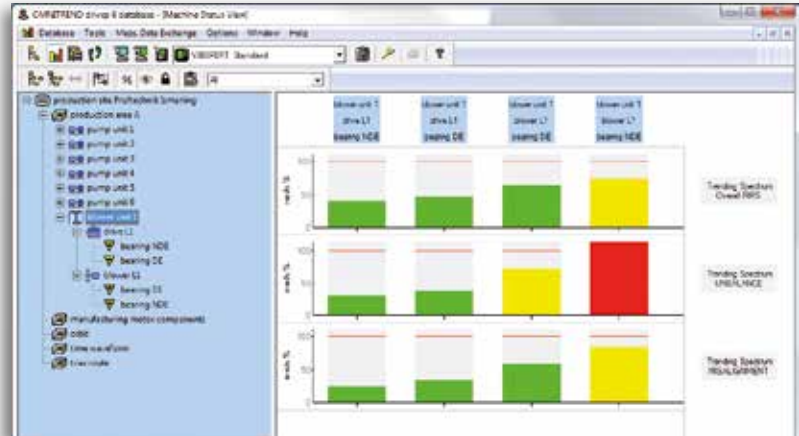
OMNITREND® – Condition Monitoring Software

Vorbereitung, Visualisierung, Archivierung und Datenübertragung

Maschinenstatus auf einen Blick

Einen schnellen Überblick über den Zustand in Ihrem Maschinenpark liefert die Maschinenstatus-Anzeige. Die Farbbalken visualisieren den Status, die Pegelmarken zeigen den aktuellen Messwert absolut oder relativ (in %) zum eingestellten Grenzwert an.

Ein Klick auf die Balkengrafik öffnet das zugehörige Trend-Diagramm und zeigt, mit welcher Geschwindigkeit sich ggf. der Schaden entwickelt.

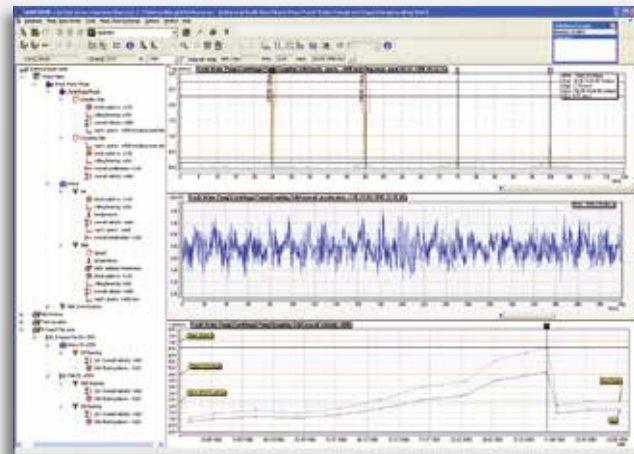


Maschinenstatus-Anzeige – alle Maschinensignale auf einen Blick.

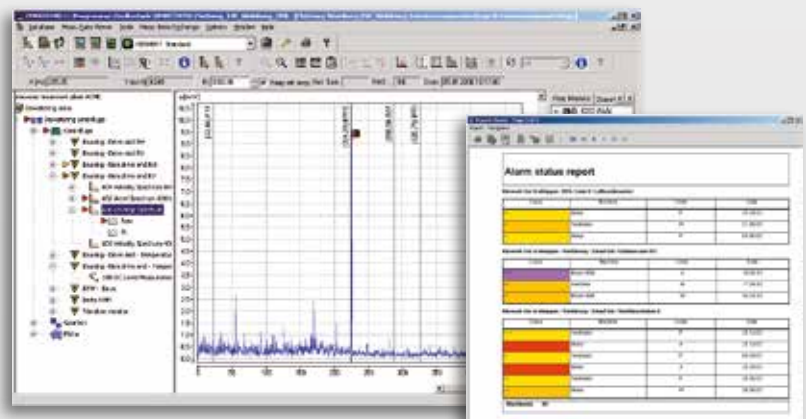
OMNITREND® PC-Software als Mehr- oder Einzelplatzversion

OMNITREND® verwaltet Maschinendaten, programmiert Messaufgaben und Routengänge, und archiviert die Ergebnisse in einer Datenbank (MS Access oder MS SQL).

Zur Auswertung und Dokumentation stehen umfangreiche Funktionen zur Verfügung, die in der OMNITREND® Broschüre näher beschrieben sind.



OMNITREND® unterstützt die Auswertung der gesammelten Messdaten am PC.



Maschinenfehler-Diagnose mithilfe von Frequenzmarkern im Spektrum.

Alarmstatus-Report mit farbcodierten Alarmklassen.

Schwingungsanalyse und Datenerfassung

VIBXPERT® II: Schnell – ergonomisch – benutzerfreundlich



Status-LEDs

- ▶ Ampelanzeige zur Ergebnisbewertung nach ISO-Norm oder nach benutzerdefinierten Grenzwerten
- ▶ Geräte- und Akkustatus

Ergonomische Tastatur

- ▶ Ein-Daumen-Bedienung
- ▶ Beleuchtung über Umgebungslicht gesteuert
- ▶ Rutschsichere Griffleiste

Brillantes Farbdisplay

- ▶ TFT-LCD, 18 bit Farbtiefe
- ▶ VGA (480 x 640 pixel)
- ▶ Entspiegelt
- ▶ Abschaltautomatik

Robustes Gehäuse

- ▶ Leicht und kompakt
- ▶ Schutzklasse IP 65

Großer Datenspeicher

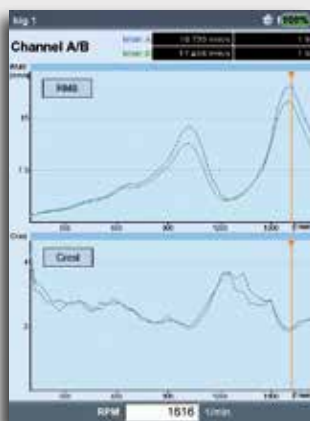
- ▶ 2 GB CompactFlash-Karte

Starker Li-Ionen Akku

- ▶ 8 Stunden Betriebsdauer
- ▶ Wechselbar

Wasserfalldarstellung zur Visualisierung von Resonanzen.

Ein- oder zweikanaliger Auslaufversuch mit RMS, Amplitude oder Wasserfall.



Betriebswuchten in zwei Ebenen. 'Smiley' erscheint, wenn die Wuchtgüte erreicht ist.



Routen-basierte Datenerfassung mit übersichtlicher Darstellung der Messstellen.



VIBXPert® II im Überblick

Jedes Detail überzeugt für sich allein

Vielseitig

- ▶ Routenbasierte Datenerfassung
- ▶ Schwingungsdiagnose
- ▶ Ein-/ Zwei-Ebenen Betriebswuchten
- ▶ Abnahmemessungen mit Maschinen-Vorlagen
- ▶ Troubleshooting
- ▶ Multimeter
- ▶ Data logging
- ▶ Visuelle Inspektion
- ▶ Messberichte ausdrucken, auch auf USB-Stick
- ▶ EX-Version (optional)



Analytisch

- ▶ Kennwerte & Prozessparameter
- ▶ Zeitsignal
- ▶ Amplituden- / Hüllkurvenspektrum
- ▶ Cepstrum
- ▶ Phase, Cross-channel Phase
- ▶ Kinetische Wellenbahn (Orbit)
- ▶ Statische Wellenlage
- ▶ Runout-Analyse (Wellenschwingung)
- ▶ Anschlagtest
- ▶ Auslauf- / Hochlaufkurve
- ▶ Ordnungsanalyse
- ▶ Modalanalyse
- ▶ Betriebsschwingformanalyse (ODS)
- ▶ Zeitsignal mit Level-Trigger (Transient capture)

- ▶ Langzeit-Recording
- ▶ Kennfrequenzmarker
- ▶ Signalnachverarbeitung
- ▶ ISO-Normen zur Bewertung

Wertvoll durch Zusatznutzen

- ▶ Automatische Datenerfassung via Multiplexer
- ▶ Robuster Transportkoffer
- ▶ Umfangreiches Zubehör
- ▶ Optionale Messfunktionen können einfach per Passwort freigeschaltet werden

VIBXPert®, VIBRONET® und OMNITREND® sind eingetragene Warenzeichen der PRÜFTECHNIK Dieter Busch AG. Kopieren oder Reproduzieren der in diesem Dokument enthaltenen Informationen, gleich in welcher Form, ist nur mit ausdrücklicher schriftlicher Genehmigung durch PRÜFTECHNIK Dieter Busch AG gestattet. Die Informationen in dieser Broschüre können sich ohne vorherige Ankündigung ändern, da PRÜFTECHNIK-Produkte kontinuierlich weiterentwickelt werden. PRÜFTECHNIK-Produkte unterliegen erteilten oder angemeldeten Patenten auf der ganzen Welt. ISO 9001:2008 zertifiziert.

© Copyright 2014 by PRÜFTECHNIK AG.



TBE Anlagendiagnostik GmbH
SV | Ingenieurbüro | Condition Monitoring

A-8112 Gratwein
Judendorfergasse 2a
Tel.: +43 3124/510 40
Fax: +43 3124/510 40-4
Mobil: +43 664 357 62 88

e-mail: office@tbe.cc
www.tbe-anlagendiagnostik.com



PRÜFTECHNIK
Condition Monitoring GmbH
Oskar-Messter-Str. 19-21
85737 Ismaning, Germany
Tel.: +49 89 99616-0
Fax: +49 89 99616-300
eMail: info@pruftechnik.com
www.pruftechnik.com

Ein Unternehmen der PRÜFTECHNIK Gruppe