

VIBXPERT® II Balancer

Betriebsauswuchten – einfach – schnell – präzise



- Einfachste Bedienung
- 1- oder 2-Ebenen-Auswuchten
- Maschinendiagnose inklusive
- Aufrüstbar zum VIBXPERT® II

Betriebsauswuchten leicht gemacht

VIBXPERT® II Balancer

Mit dem neuen VIBXPERT® II Balancer haben Sie leichtes Spiel beim Aufspüren und Beseitigen von Unwuchten an rotierenden Maschinen: Neben der intuitiven Auswuchtfunktion für 1 oder 2 Ebenen ermöglichen zahlreiche, aufeinander abgestimmte Messaufgaben die optimalen Betriebsbedingungen für den Rotor zu ermitteln. Und wenn Sie mehr Diagnose-Power benötigen genügt ein Passwort – und schon wird aus dem VIBXPERT® II Balancer der mehrfach ausgezeichnete VIBXPERT® II FFT Datensammler und Signalanalysator.

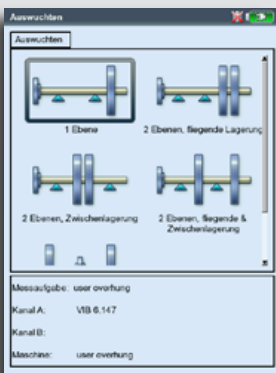
Analyse-Funktionen

- ▶ Schwingungskennwerte und Prozessgrößen
- ▶ Zeitsignal
- ▶ Amplituden-Spektrum
- ▶ Hüllkurven-Spektrum
- ▶ Phasenmessung inklusive Recording
- ▶ Anschlagtest, 1-kanalig
- ▶ Hoch-/ Auslaufkurve
- ▶ Bewertung nach ISO-Normen

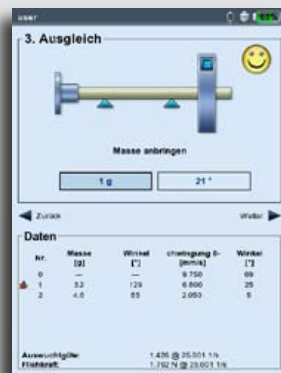


Ein 'Smiley' erscheint, wenn die Auswuchtgüte erreicht ist.

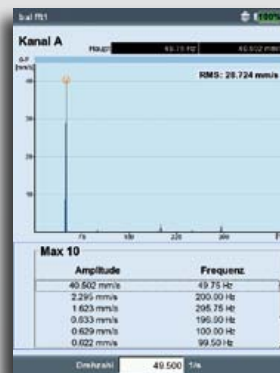
Auswucht-Reports lassen sich ausdrucken und auf USB-Stick speichern.



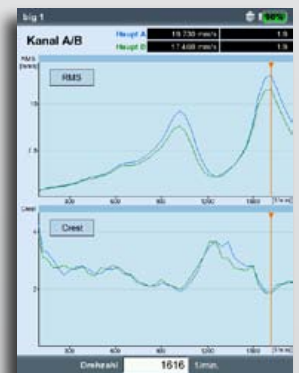
Passende Auswuchtaufgaben für jeden Rotoraufbau.



Jeder Auswuchtschritt ist reproduzierbar dokumentiert.



Schwingungsanalysen unterstützen die Diagnose einer Unwucht.



Auslaufkurven zeigen kritische Resonanzstellen im Drehzahlbereich.

©Copyright 2012 by PRÜFTECHNIK AG. ISO 9001:2008 certified. VIBXPERT® ist ein eingetragenes Warenzeichen der PRÜFTECHNIK Dieter Busch AG. Irrtümer und Konstruktionsänderungen, insbesondere im Sinne technischer Weiterentwicklung vorbehalten. Nachdruck, auch auszugsweise, nur mit schriftlicher Genehmigung der PRÜFTECHNIK AG. Gedruckt in Deutschland.



TBE Anlagendiagnostik GmbH
SV | Ingenieurbüro | Condition Monitoring

A-8112 Grabwein
Judendorfergasse 2a
Tel.: +43 3124/510 40
Fax: +43 3124/510 40-4
Mobil: +43 664 357 62 88

e-mail: office@tbe.cc
www.tbe-anlagendiagnostik.com



PRÜFTECHNIK
Condition Monitoring GmbH
Oskar-Messter-Str. 19-21
85737 Ismaning
Germany
Tel: +49 89 99616-0
Fax: +49 89 99616-300
eMail: info@pruftechnik.com
www.pruftechnik.com

Ein Unternehmen der PRÜFTECHNIK-Gruppe